

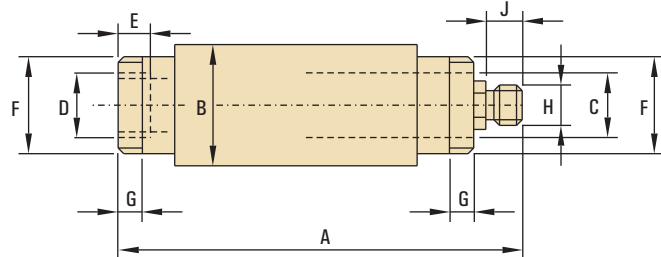
# CILINDROS DE PRECISÃO DE DUPLA AÇÃO

Capacidade de 4 a 25t

MODELO: CP



- Próprio para altos ciclos de trabalho
- Avanço e retorno hidráulico
- Rosca interna e externa para fixação em dispositivos
- Utilizados em aplicações de precisão na força e movimento



Capacidade:  
4 a 25 toneladas

Modelo CP

**Porca de retenção**  
Para o travamento das montagens da base ou da flange.

**Montagem da base**  
Montagem no colarinho do cilindro.

**Montagem da flange**  
Montagem no colarinho do cilindro.

**Olhal**  
Rosqueado à haste ou na base do cilindro.

Modelo	CP ton	Dimensões (mm)						
		A	B	C	D	E	F	H
<b>Montagem da base com porca de retenção</b>								
AC-141	4	35,1	76	58,0	10,4	19,3	57	31,8
AC-171	9	50,8	101	78,0	13,5	25,4	82	44,4
AC-181	16	66,8	127	95,2	19,8	35,1	101	52,3
AC-191	25	82,6	159	117,5	26,2	44,7	104	63,5
<b>Montagem da base com porca de retenção</b>								
AC-142	4	35,1	98	78,6	10,4	19,0	-	-
AC-172	9	50,8	120	98,4	10,4	25,4	-	-
AC-182	16	66,8	143	115,9	13,5	35,1	-	-
AC-192	25	82,6	165	135,7	16,8	44,4	-	-
<b>Porca de retenção</b>								
AC-143	4	1 3/8" - 12 UNF	57	49,5	6,4	9,7	-	-
AC-173	9	2" - 12	76	65,5	6,9	12,7	-	-
AC-183	16	2 5/8" - 16	92	81,0	6,9	19,0	-	-
AC-193	25	3 1/4" - 16	108	96,5	6,9	25,4	-	-
<b>Olhal</b>								
AC-150	4	1/2" - 20	1 1/8" - 20	52,4	16,0	16,0	19	23,3
AC-151	9	3/4" - 16	1 11/16" - 18	57,1	19,0	25,4	25	23,8
AC-152	16	1 1/8" - 12	2 3/16" - 16	77,8	25,4	31,8	25	30,2
AC-153	25	1 1/2" - 12	2 3/4" - 16	77,8	31,8	38,1	25	27,0

Força máx (t)	Curso (mm)	Área efetiva (cm <sup>2</sup> )	Volume de óleo (cm <sup>3</sup> )	Altura fechada A (mm)	Diâmetro externo B (mm)	Diâmetro da haste C (mm)	Rosca traseira D	Comp. da rosca traseira E (mm)	Rosca do colarinho F	Comp. da rosca do colarinho G (mm)	Rosca externa da haste H	Comp. da rosca externa da haste J (mm)	Peso (Kg)	Código do cilindro
Av.3,93/Ret.1,72	29	Av.5,1/Ret.2,2	Av.14/Ret.6	186	50	19	1 1/8"-20	9	1 3/8"-12	11	1/2"-20	22	2,0	CP-31
Av.3,93/Ret.1,72	80	Av.5,1/Ret.2,2	Av.40/Ret.18	237	50	19	1 1/8"-20	9	1 3/8"-12	11	1/2"-20	22	2,6	CP-33
Av.3,93/Ret.1,72	156	Av.5,1/Ret.2,2	Av.79/Ret.34	313	50	19	1 1/8"-20	9	1 3/8"-12	11	1/2"-20	22	3,6	CP-36
Av.8,84/Ret.4,91	29	Av.11,4/Ret.6,3	Av.32/Ret.18	223	64	25,4	1 11/16"-18	14	2"-12	14	3/4"-16	22	3,0	CP-81
Av.8,84/Ret.4,91	80	Av.11,4/Ret.6,3	Av.90/Ret.50	274	64	25,4	1 11/16"-18	14	2"-12	14	3/4"-16	22	4,2	CP-83
Av.8,84/Ret.4,91	155	Av.11,4/Ret.6,3	Av.177/Ret.98	350	64	25,4	1 11/16"-18	14	2"-12	14	3/4"-16	22	5,6	CP-86
Av.8,84/Ret.4,91	257	Av.11,4/Ret.6,3	Av.293/Ret.162	452	64	25,4	1 11/16"-18	14	2"-12	14	3/4"-16	22	7,3	CP-810
Av.15,71/Ret.8,28	159	Av.20,3/Ret.10,6	Av.323/Ret.169	389	76	35	2 3/16"-16	24	2 5/8"-16	22	1 1/8"-12	28	10,2	CP-146
Av.15,71/Ret.8,28	260	Av.20,3/Ret.10,6	Av.528/Ret.276	491	76	35	2 3/16"-16	24	2 5/8"-16	22	1 1/8"-12	28	14,5	CP-1410
Av.24,54/Ret.10,74	159	Av.31,7/Ret.13,7	Av.504/Ret.218	424	92	47,8	2 3/4"-16	26	3 1/4"-16	29	3 1/2"-12	25	16,0	CP-236
Av.24,54/Ret.10,74	260	Av.31,7/Ret.13,7	Av.824/Ret.356	526	92	47,8	2 3/4"-16	26	3 1/4"-16	29	3 1/2"-12	25	20,3	CP-2310