

CILINDROS DE HASTE VAZADA DUPLA AÇÃO

Versatilidade nas aplicações de manutenção, teste e de tensão

MODELO: CVD



Capacidade:
30 a 150 toneladas

Curso:
38 a 275mm

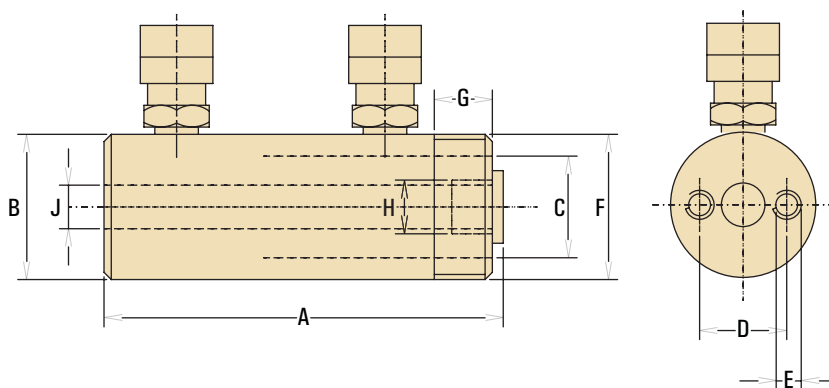
Pressão máxima de trabalho:
700 bar

Modelo CVD



Tipo de assento	Modelo do cilindro	Modelo do assento	Dimensões do assento (mm)		
			A	B	C
Vazado	CVM-202,206	AS-2015	53	1"-8	9
	CVM-302,306	AS-3015	63	1 1/4"-7	9
	CVM-603,606	AS-5016	91	1 5/8"-5 1/2	12
	CVM-1003	AS-10016	126	2 1/2"-8	13
	CVD-307,3010	AS-3015	63	1 1/4"-7	9
	CVD-603,606,6010	AS-5016	91	1 5/8"-5 1/2	12
	CVD-1001,1003,	AS-10016	126	2 1/2"-8	13

- Dupla ação
- Projeto haste vazada
- Projetado para empurrar e puxar
- Válvula de segurança no retorno



Força máx (t)	Curso (mm)	Área efetiva (cm ²)	Volume de óleo (cm ³)	Altura fechada A (mm)	Diâmetro externo B (mm)	Diâmetro da haste C (mm)	Distância entre centros D (mm)	Rosca da base E	Rosca do colarinho F	Comp. da rosca do colarinho G (mm)	Rosca interna da haste H	Furo interno passante J (mm)	Peso (Kg)	Código do cilindro
Av.30/Ret.23	155	Av.42/Ret.25,8	Av.651/Ret.400	350	114	63,5	92,2	3/8"-16	4 1/2"-12	42	1 13/16"-16	33,2	20	CVD-306
Av.30/Ret.23	178	Av.46,6/Ret.30,4	Av.829/Ret.541	330	114	63,5	92,2	3/8"-16	4 1/2"-12	42	1 13/16"-16	33,3	21	CVD-307
Av.30/Ret.23	258	Av.46,6/Ret.30,4	Av.1202/Ret.784	431	114	63,5	92,2	3/8"-16	4 1/2"-12	42	1 13/16"-16	33,3	27	CVD-3010
Av.60/Ret.41,8	89	Av.82,3/Ret.54,2	Av.733/Ret.482	247	159	91,9	130	1/2"-13	6 1/4"-12	48	2 3/4"-16	53,8	28	CVD-603
Av.60/Ret.41,8	166	Av.82,3/Ret.54,2	Av.1366/Ret.900	323	159	91,9	130	1/2"-13	6 1/4"-12	48	2 3/4"-16	53,8	35	CVD-606
Av.60/Ret.41,8	257	Av.82,3/Ret.54,2	Av.2115/Ret.1393	438	159	91,9	130	1/2"-13	6 1/4"-12	48	2 3/4"-16	53,8	45	CVD-6010
Av.100/Ret.67,7	38	Av.133/Ret.87,4	Av.505/Ret.333	165	212	127	177,8	5/8"-11	-	-	4"-16	79,2	33	CVD-1001
Av.100/Ret.67,7	76	Av.133/Ret.87,4	Av.1011/Ret.666	254	212	127	177,8	5/8"-11	8 3/8"-12	60	4"-16	79,2	61	CVD-1003
Av.100/Ret.67,7	153	Av.133/Ret.87,4	Av.2035/Ret.1337	342	212	127	177,8	5/8"-11	8 3/8"-12	60	4"-16	79,2	79	CVD-1006
Av.100/Ret.67,7	257	Av.133,1/Ret.87,4	Av.3420/Ret.2246	460	212	127	177,8	5/8"-11	8 3/8"-12	60	4"-16	79,2	106	CVD-10010
Av.143/Ret.72	100	Av.204,5/Ret.102,5	Av.2045/Ret.1025	250	247	152,4	-	-	-	-	4 1/4"-12	79,2	-	CVD-1504
Av.152/Ret.75	203	Av.204,1/Ret.102,6	Av.4144/Ret.2083	349	247	152,4	-	-	-	-	4 1/4"-12	79,2	111	CVD-1508

ESPECIAIS ACIMA DE 150 TONELADAS

